



Salud Individual Productos

Barcelona, Enero 2019



1

Productos Salud
Asistencia Sanitaria

Productos de salud. Agrupaciones

Los productos de salud los diferenciamos en 2 grupos:

Asistencia Sanitaria

OPTIMA PLUS

OPTIMA

OPTIMA
FAMILIAR S, M, L

OPTIMA JOVEN

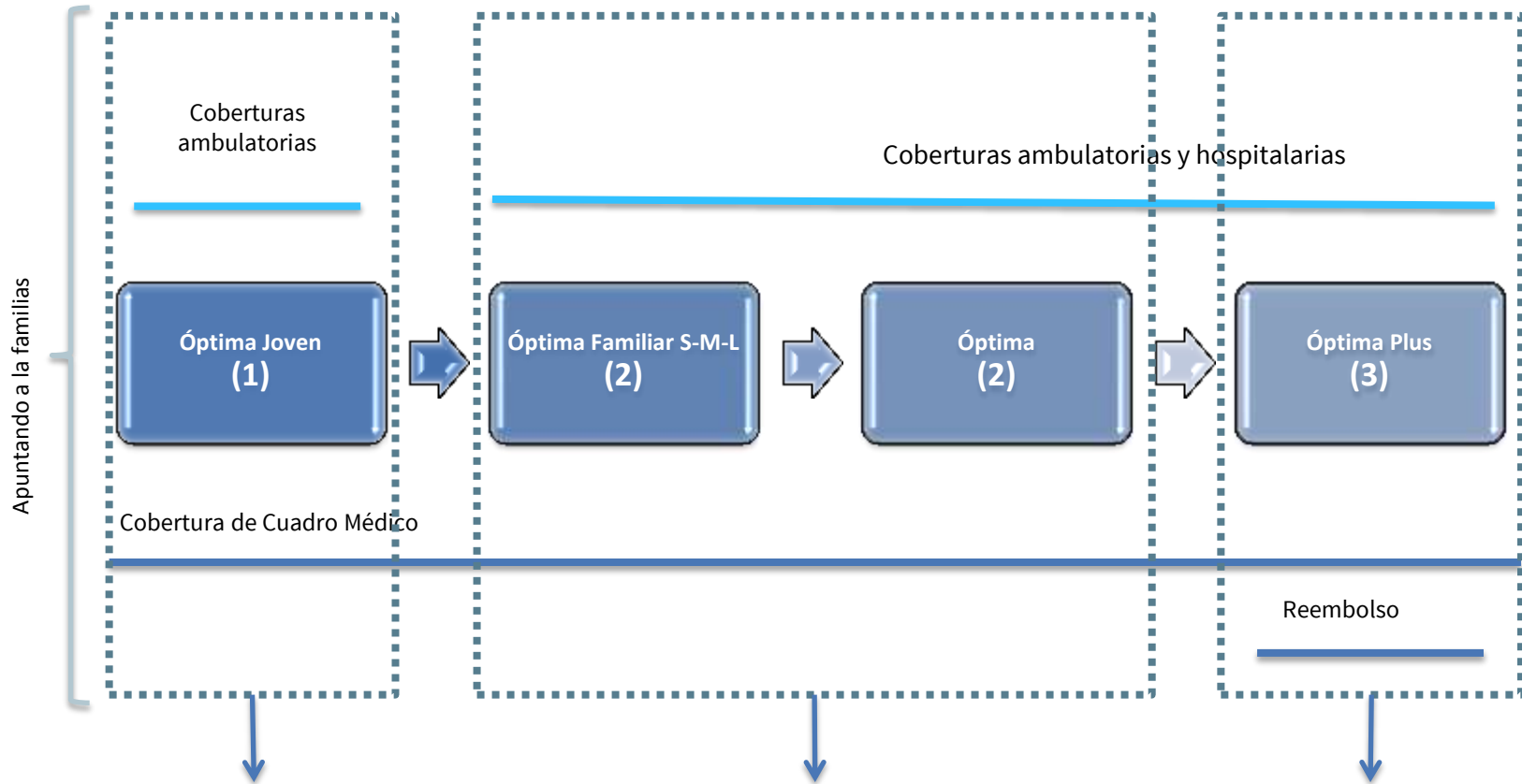
Complementarios

SEGURDENTAL

ILT / e-ILT

SH / e-SH

Asistencia Sanitaria – Nueva Producción



(1) "Acceso rápido a la medicina privada sin cobertura hospitalaria"

(2) "Todas las coberturas incluidas para la tranquilidad de tu familia"

(3) "Cobertura mundial con acceso a cuadro médico y reembolso"

■ **Productos de NP**

Optima Joven (Con y sin copago)

Optima Familiar (S,M,L)

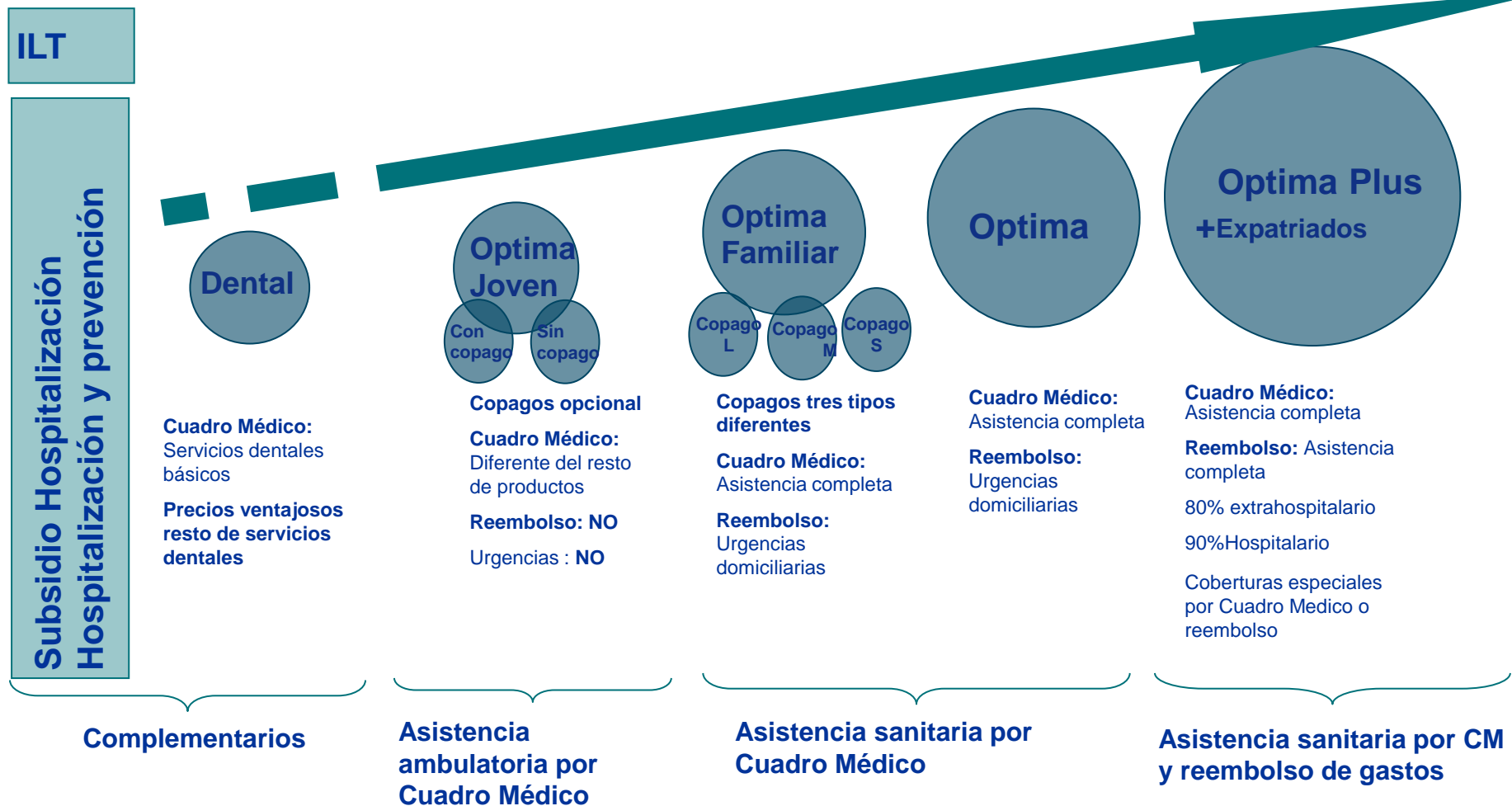
Optima

Optima Plus + Optima Plus “Expatriados”



Productos de Nueva Producción

- AXA Salud apuesta por una completa gama de productos para poder ofrecer a los clientes lo que se adapte mejor a sus necesidades



Gradación de todos los productos

Gradación de productos según coberturas :

1- Optima Joven (Con y sin copago)

2- Optima Familiar

L = copago algo y prima baja, tope anual/asegurado 450€

M = copago medio y prima media, tope anual/asegurado 250€

S= copago pequeño prima grande y sin tope anual

3- Optima Plus + Optima Plus Expatriados

Productos NP: Asistencia Sanitaria

→ La nueva gama Óptima ofrece un amplio portfolio de seguros que se adapta a las necesidades de cada persona.

ÓPTIMA Joven

- Asistencia exclusivamente ambulatoria por cuadro médico concertado con acceso fácil y rápido a más de 32.000 profesionales.
- Acceso a consultas de medicina general, pediatría, ATS y especialidades así como a medios diagnósticos.
- Con o sin copagos

ÓPTIMA Familiar

- Asistencia sanitaria por cuadro médico concertado con acceso fácil y rápido a más de 48.000 profesionales médicos.
- Cobertura de medicina extrahospitalaria .
- Cobertura de medicina hospitalaria .
- Con copagos.

ÓPTIMA

- Asistencia sanitaria por cuadro médico concertado con acceso fácil y rápido a más de 48.000 profesionales médicos.
- Cobertura de medicina extrahospitalaria .
- Cobertura de medicina hospitalaria .
- Sin copagos

ÓPTIMA Plus

- Todas las coberturas de Óptima y otros servicios más exclusivos; cirugía refractiva, reproducción asistida, medicina complementaria...
- Libre acceso a facultativos en todo el mundo, mediante reembolso de gastos; hasta el 90% en España y el 80% en el extranjero.
- Sin copagos.

S

- Copagos reducidos.
- Prima competitiva e inferior a Óptima.
- Sin límite anual de copago.

M

- Copago competitivo.
- Prima reducida e inferior al Óptima Familiar S.
- Tope anual por asegurado y año de 250€

L

- Copago superior.
- Prima económica e inferior al Óptima Familiar S y M.
- Tope anual por asegurado y año de 450€

Optima Joven

→ Este nuevo seguro esta especialmente indicado para:

- **Gente joven.**
- Personas que deseen poder **acceder a las consultas de especialistas y pruebas diagnósticas sin listas de espera.**
- Personas que quieren disfrutar de las **ventajas de un seguro privado a un precio ajustado.**
- Nivel **adquisitivo medio.**

Asistencia primaria y especialidades médicas

Medicina general, pediatría y ATS.

Especialidades: alergología, cardiología, cirugía cardíaca, cirugía cardiovascular, cirugía maxilofacial, cirugía pediátrica, cirugía plástica, cirugía torácica, cirugía vascular, dermatología, endocrinología, , ginecología, hematología, medicina interna, nefrología, neumología, neurocirugía, oncología, psiquiatría, rehabilitación, reumatología, oftalmología, otorrinolaringología, traumatología, urología.

Especialidades diagnósticas

Análisis clínicos, aerosolterapia, ecografías, mamografías y radiología y medios de diagnóstico

Densitometría ósea, electroencefalograma (EEG), ergometría, gammagrafía, RNM, TAC.

Tratamientos y servicios preventivos

Asistencia psicología telefónica

Diagnóstico precoz del cáncer de colon

Diagnóstico precoz del cáncer de mama

Fisioterapia y rehabilitación

Health check

Orientación médica on line

Orientación médica, pediatría y nutricional 24h

Podología en consultorio

Revisión ginecológica anual

- ➔ **Dos opciones** para que el cliente escoja la modalidad que mejor se adapta:
 - **Sin copagos.**
 - **Con copagos** → con copago competitivo y con la garantía que si superas los 250€/año por asegurado, no tendrás que abonar ningún otro copago.

	Optima Joven con Copago
Visitas de Asistencia Primaria (Medicina General, Pediatría)	6 €
Visita de especialidades	10 €
ATS, sesiones de fisioterapia	6 €
Pruebas de diagnóstico complejas (ver listado)	40 €
Resto de pruebas de diagnóstico	10 €
Resto de actos médicos	10 €

Límite máximo de copago por asegurado de 250 € anuales

➔ Coberturas:

Asistencia completa por Cuadro Médico concertado (hospitalario y extra hospitalario), sin límite de capital.

Reembolso del 80% de los gastos de urgencias a domicilio de Med. Gral., Pediatría y ATS.

➔ Público objetivo:

Insatisfechos con las listas de espera y el confort hospitalario de la Seguridad Social.

Clientes exigentes, que saben valorar la calidad de nuestro Cuadro Médico concertado.



Optima Familiar Copagos

	Optima Familiar S	Optima Familiar M	Optima Familiar L
Visitas de Asistencia Primaria (Medicina General, Pediatría)	3 €	6 €	15 €
Visita de especialidades	5 €	10 €	20 €
Urgencias	20 €	40 €	50 €
ATS, sesiones de fisioterapia	2 €	6 €	10 €
Pruebas de diagnóstico complejas (ver listado)	20 €	40 €	50 €
Resto de pruebas de diagnóstico	5 €	10 €	20 €
Tratamientos especiales (ver listado)	20 €	40 €	50 €
Resto de actos médicos	5 €	10 €	20 €

Optima Familiar S: Sin límite máximo de copago por asegurado

Optima Familiar M: Límite máximo de copago por asegurado de 250 € anuales

Optima Familiar L: Límite máximo de copago por asegurado de 450 € anuales.

Pruebas diagnosticas complejas: entre otras se incluyen	Tomografía - TAC Resonancia magnética nuclear Tomografía por emisión de positrones (PET) Servicios de diagnóstico por endoscopia Amniocentesis Estudio polisomnográfico Potenciales evocados Tomografía de coherencia óptica (OCT) Medicina preventiva: chequeos, revisión ginecológica anual...
Tratamientos especiales	Quimioterapia Radioterapia Tratamiento con isótopos radioactivos Láser verde Ligadura de trompas y vasectomía Chequeos



Optima Plus

➔ Coberturas:

Asistencia completa por Cuadro Médico concertado (hospitalario y extra hospitalario), sin límite de capital.
Reembolso del 80% en medicina extra hospitalaria y 90% en hospitalaria en España, con límites y sublímites.
Reembolso del 80% en el extranjero, con límites y sublímites.

➔ Público objetivo:

Clientes de nivel económico Alto
Insatisfechos con las listas de espera y el confort hospitalario de la Seguridad Social.
Clientes exigentes, que saben valorar la calidad de nuestro Cuadro Médico concertado.
Clientes que aprecian las coberturas diferenciales así como la libertad de elección que le aporta la garantía de el reembolso de gastos



Nuestros productos de individual. Porcentajes de reembolso

➔ PORCENTAJES DE REEMBOLSO:

80% URGENCIAS DOMICILIARIAS EN ESPAÑA(ATS, M.GENERAL, PEDIATRIA).

80% MEDICINA EXTRAHOSPITALARIA EN ESPAÑA.

90% HOSPITALIZACION EN ESPAÑA.

80% DE TODO EN EL EXTRANJERO.

CONCEPTO	ÓPTIMA FAMILIAR	ÓPTIMA	ÓPTIMA PLUS
Reembolso Medicina Extrahospitalaria en España	80% (urgencias domicilio)	80% (urgencias domicilio)	80%
Reembolso por Hospitalización en España	-	-	90%
Reembolso en el Extranjero	-	-	80%

Límites Reembolso de gastos 2019

	Óptima	Óptima Familiar	Óptima Plus
Capital para reembolso de gastos	22.922,67 €	22.922,67 €	573.066,45 €
Reembolso medicina extrahospitalaria en España	80%	80%	80%
Reembolso por hospitalización en España			90%
Reembolso en el extranjero			80%
Capital asistencia en viaje	15.000 €	15.000 €	15.000 €
Límite consulta medicina general, pediatría y ATS	217,77 €	217,77 €	217,77 €
Límite consulta resto especialidades			366,75 €
Límite rehabilitación, por sesión			89,42 €
Límite por servicio de ambulancia			1.203,44 €
Límite anual ambulancia			4.813,76 €
Límite diario por gastos de estancia en hospital			550,15 €
Límite diario por gastos de estancia en UVI			1.088,83 €
Límite intervenciones quirúrgicas grupo 0			756,44 €
Límite intervenciones quirúrgicas grupo 1			2.063,03 €
Límite intervenciones quirúrgicas grupo 2			2.842,39 €
Límite intervenciones quirúrgicas grupo 3			4.355,30 €
Límite intervenciones quirúrgicas grupo 4			5.845,29 €
Límite intervenciones quirúrgicas grupo 5			7.737,13 €
Límite intervenciones quirúrgicas grupo 6			9.742,13 €
Límite intervenciones quirúrgicas grupo 7			15.816,64 €
Límite intervenciones quirúrgicas grupo 8			24.527,23 €
Límite cobertura dental	128,65 €	128,65 €	128,65 €

Óptima Plus Expatriados

Se trata de un **producto dirigido a** personas que se trasladen al extranjero por distintos motivos:

Actividad profesional.
Traslado de domicilio por elección propia.
Estudios.

¿Por cuánto tiempo puede ser contratada?

No existen restricciones temporales. La duración mínima de la póliza será de un año.

Requisitos para la formalización del seguro:

Será imprescindible que mantengan cuenta en España para cobro recibos y abono de prestaciones de reembolsos.

No se aceptaran descuentos adicionales en la emisión.

Información adicional del producto:

Reembolso del 80% en pruebas y visitas en España

Reembolso del 90% en intervenciones quirúrgicas en España

Reembolso del 80% en el país destino

Para llamar desde el extranjero se les informará del teléfono de contacto, **+34 91 807 00 55** es el equivalente al 902 40 40 84.

Carencias para nuestra gama de asistencia sanitaria

Es el período de tiempo (contando a partir de la fecha de efecto del seguro o inclusión de nuevo asegurado o nueva cobertura que afecte) durante el cual no entra en vigor alguna de las garantías de la póliza

CARENCIAS DE 6 MESES *(Si el cliente viene de la competencia las carencias de 6 meses desaparecen)*

CARENCIAS DE 7 MESES

CARENCIAS DE 8 MESES

CARENCIAS DE 12 MESES

CARENCIAS DE 24 MESES

CARENCIAS DE 60 MESES

Estos períodos de carencia no serán de aplicación en casos de urgencia vital, infarto de miocardio o accidentes.

Coberturas más destacadas

- ➔ AXA se compromete, por escrito y desde el primer día, **a no rescindir su póliza de Salud si usted no quiere**, independientemente de su edad y/o gasto sanitario. (salvo pacto contrario*)
- ➔ **Acceso fácil y rápido a un amplio cuadro médico**, con **más de 48.000 servicios en los centros médicos y hospitales más prestigiosos** como, por ejemplo, Grupo Hospitales de Madrid, Grupo Quirón, Creu Blanca, Grupo Nisa, Grupo Vithas, etc. **Más de 28.000 servicios en el caso del Optima Joven.**
- ➔ **Posibilidad de seleccionar un producto de cuadro médico Con o Sin copago.**
- ➔ Cobertura de los gastos médicos en caso de **accidente de tráfico y laboral** (salvo en Optima Joven)
- ➔ **Inclusión del recién nacido y/o adoptado** cuando padre o madre esté asegurada/o previamente en AXA (antigüedad mínima de 8 meses), siempre que se comunique durante los 30 primeros días desde su nacimiento en un centro médico autorizado para los recién nacidos, o su inscripción en el registro civil para los adoptados.
- ➔ **Programas de medicina preventiva.**
- ➔ **Innovaciones médicas y tecnológicas punteras:** Neuronavegador, Láser Verde, DMD, PET TAC, mamografía 3D, ecoendoscopia, Medicina genómica cardíaca, Da Vinci para cirugía oncológica abdominal, Láser Holmio, Thulio y verde en cirugía prostática, etc. Cada anualidad se incorporan novedades médicas y de servicio para nuestros asegurados.
- ➔ Cobertura de pruebas diagnósticas solicitadas por **profesionales ajenos al cuadro médico.**
- ➔ **Amplio catálogo de prótesis** sin límite de coste.

Coberturas más destacadas

- **Orientación médica y pediátrica telefónica 24 horas, orientación psicológica telefónica.**
- **Pensión completa** del acompañante en ingresos hospitalarios **y habitación suite** en ingresos para asistencia a parto.
- **Programas de reproducción asistida y crioconservación de las células madre**, del cordón umbilical.
- **Medicina complementaria:** acupuntura, homeopatía, osteopatía y quiropráctica. A través de reembolso de gastos.
- **Ingresos por trastornos alimentarios:** anorexia, bulimia, etc.
- **Cirugía bariátrica** contra la obesidad.
- **Prótesis capilares** en procesos oncológicos.
- **Segunda Opinión Médica** mediante acuerdos especiales en prestigiosos centros médicos de EEUU: The Mid Anderson Cancer Institut (Houston), Mount Sinai Medical Center (NY), etc.
- **Protección de Pagos** por desempleo e incapacidad.
- **Servicios franquiciados de bienestar y salud** que incluyen tratamientos alternativos, terapias complementarias y otros servicios a precios exclusivos.

*Los términos expresados están supeditados a las condiciones generales y particulares de aplicación a estos seguros, así como a la modalidad de seguro contratada.

Nuevas Coberturas 2019

Se incorporan 2 nuevas coberturas tanto para las **pólizas de Asistencia Sanitaria por Cuadro Médico y Reembolso de Gastos**:



Test prenatal no invasivo

Se realiza siguiendo las recomendaciones de la SEGO (Sociedad Española de Ginecología y Obstetricia) y consiste en un análisis de sangre materna que detecta las alteraciones de los cromosomas 13, 18 y 21 del feto. En algunos casos puede evitar a realización de amniocentesis.



Prótesis testicular

Reconstrucción con prótesis tras cirugía de exéresis testicular por motivo oncológico.

Además, ampliamos con dos coberturas ya incluidas en las pólizas de Reembolso de Gastos para las pólizas de Asistencia Sanitaria por Cuadro Médico:



Programa de Telemedicina: Telerehabilitación Cognitiva (Guttmann) infanto-juvenil

Programa de entrenamiento a distancia dentro del ámbito de la Telemedicina ofrecido por el Institut Guttmann para personas: con problemas de memoria para las actividades de vida diaria (comer, vestirse, etc.), dificultades para la organización y aprendizaje como consecuencia del daño cerebral adquirido durante la vigencia de la póliza por traumatismo craneoencefálico, tumores o enfermedades infecciosas del sistema nervioso central (encefalitis y meningitis) y en casos de Accidentes Vascular Cerebral (AVC).

Cobertura para población infanto-juvenil hasta los 18 años.



Stents vasculares

La angioplastia es un procedimiento para restablecer el flujo sanguíneo en una arteria obturada, ya sea por depósitos de colesterol u otras sustancias, colocando una endoprótesis vascular o stent para mantener el calibre arterial. La cobertura actual alcanza a los stents coronarios, cerebrales y carotídeos y, a partir de 2019 se extiende a los stents vasculares periféricos (excepto aorta), ya sean medicalizados o no.

Nuevas Coberturas 2019

Contamos con 6 nuevas coberturas exclusivas para nuestras **pólizas de Reembolso de Gastos**:



Programa de Telemedicina: Telerehabilitación Cognitiva (Guttmann) adultos

Programa de entrenamiento a distancia dentro del ámbito de la Telemedicina, ofrecido por el Institut Guttmann para personas con problemas de memoria para los actividades de la vida diaria, dificultades para la organización y aprendizaje como consecuencia del daño cerebral adquirido durante la vigencia de la póliza por traumatismo craneoencefálico, tumores o enfermedades infecciosas del sistema nervioso central (encefalitis y meningitis). Ictus en adultos de cualquier etiología que presente alteraciones cognitivas de un año o menos de evolución.



Resonancia Magnética multiparamétrica + biopsia fusión (RMN con ecografía)

Es un a Resonancia Magnética de 3T, que combinada con la toma de biopsia ecográfica se utiliza para la detección precoz del cáncer de próstata oculto, en casos en que otras pruebas diagnósticas no son efectivas. De esta forma se evitan biopsias "a ciegas".



Firmas genéticas (Oncotype®, Prosigna®)

Son pruebas de genómica que analizan ciertos genes en casos de cáncer de mama recién diagnosticados y que sirven para determinar la necesidad o no de la administración de quimioterapia después de la cirugía.



Da Vinci para cirugía abdominal

Da Vinci para cirugía oncológica abdominal y para determinadas patologías quirúrgicas. Ampliación del límite a 8.000 € (proceso completo). Utilización de aparato y material quirúrgico desechable y no desechable específico de la técnica da Vinci.



Da Vinci para cirugía de próstata

Da Vinci para cirugía de cáncer de próstata no diseminado. Utilización de aparato y material quirúrgico desechable y no desechable específico de la técnica da Vinci. Límite de 8000 € por todo el proceso completo..



Video consulta

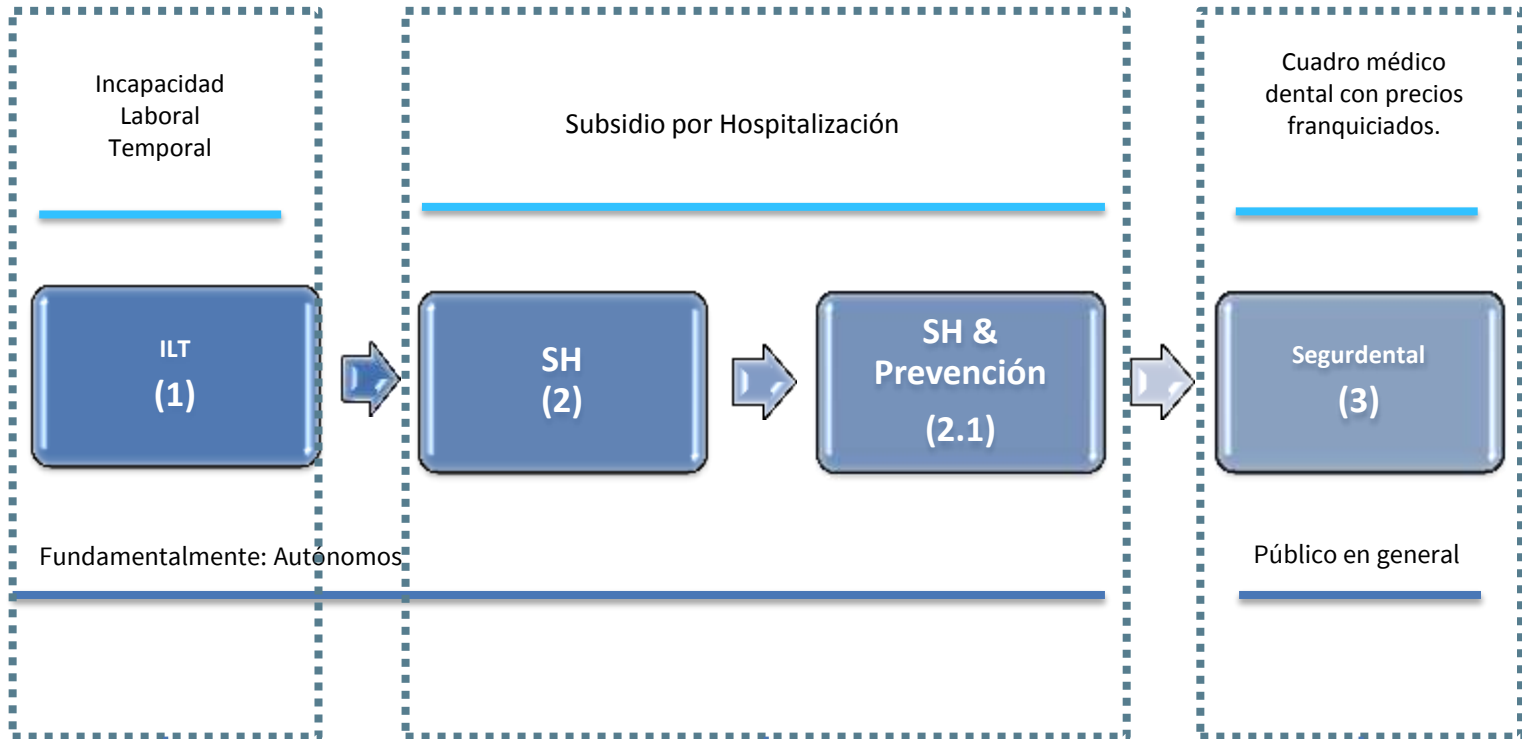
Servicio de video consulta gratuito hasta 31/12/2020 para especialidades de medicina general, nutrición y psicología.



2

Productos Salud
complementarios

Complementarios



(1) “Mantenga su nivel de vida incluso si su salud le impide trabajar”

(2) “Un apoyo económico en caso de hospitalización”

(2.1) “Mantenga sus ingresos mientras mejora su estilo de vida y su salud uniéndose a Health Keeper”

(3) “AXA te ayuda a mantener una bonita sonrisa”



Nuestros Productos Complementarios

DENTAL

Es un seguro específico y exclusivo de Asistencia Odontológica.

Servicios gratuitos como: Primeras visitas, visitas de revisión y visitas de urgencia, extracción de piezas dentales, tratamientos de prevención bucal, mantenimiento y reparación de prótesis.

Servicios sujetos a franquicia: El asegurado participa en el coste del tratamiento.

SUBSIDIO HOSPITALIZACIÓN (2 modalidades)

Una indemnización diaria fijada, en caso de ser hospitalizado en España a consecuencia de un accidente y/o enfermedad.

Sin selección de riesgos para la contratación.

Durante la primera anualidad no se indemnizará hospitalización causada por patología que ya estaba en curso antes de la contratación (preexistente).

ILT

Indemnización diaria por enfermedad o accidente (contemplado en el baremo de las CCGG) que impida el desarrollo de la actividad laboral.

Posibilidad de contratación por parte de trabajadores por cuenta ajena con un límite de capital de 30 o 60 €/día

Nuestros Productos Complementarios ILT

➔ Definición:

- La cobertura principal de la póliza es la contingencia de incapacidad temporal entendiéndose como tal la situación previsiblemente transitoria y reversible que, a causa de enfermedad o accidente, requiera atención médica y conlleve, por prescripción médica, la interrupción total de la actividad profesional o empresarial del asegurado.

➔ Cobertura principal:

- Indemnización diaria por enfermedad o accidente (contemplado en el baremo de las condiciones generales) que impida el desarrollo de la actividad laboral.
- Capitales contratables: 30€ / 50€ / 60€ / 70€ / 90€ / 100€ / 120€ / 150€ / 180€ / 200€ día. Al sufrir un accidente o enfermedad (contemplada en el baremo), el cliente percibirá una indemnización correspondiente al capital diario contratado por el número de días por patología que determine el baremo. Posibilidad de contratación por parte de trabajadores por cuenta ajena con un límite de capital de 30 o 60 €/día.

Ejemplos:

Fractura de clavícula. Baremo AXA: 40 días							
Capital de indemnización contratado	30 €	60 €	90 €	120 €	150 €	180 €	200 €
Indemnización	1.200€ (40 días x 30€)	2.400€ (40 días x 60€)	3.600€ (40 días x 90€)	4.800€ (40 días x 120€)	6.000€ (40 días x 150€)	7.200€ (40 días x 180€)	8.000€ (40 días x 200€)

Infarto de miocardio. Baremo AXA: 100 días							
Capital de indemnización contratado	30 €	60 €	90 €	120 €	150 €	180 €	200 €
Indemnización	3.000€ (100 días x 30€)	6.000€ (100 días x 60€)	9.000€ (100 días x 90€)	12.000€ (100 días x 120€)	15.000€ (100 días x 150€)	18.000€ (100 días x 180€)	20.000€ (100 días x 200€)

Nuestros Productos Complementarios ILT

➔ **Carencias:**

- 6 meses hospitalización / cirugía.
- 3 meses enfermedad

➔ **Baremos de Patologías:**

- Quedarán excluidas todas las algiopatías o procesos de algias (dolor). Ver completo en las CCGG
- **Asimilación proactiva:** En el supuesto de que la patología indicada en los informes médicos aportados no estén expresamente definidos en el "Baremo indemnización" establecido en el apartado de las Condiciones generales del contrato, y siempre que esta patología no esté expresamente excluida, se valorará de manera proactiva y según criterio médico, la asimilación a una patología existente en el baremo (similar en costes sanitarios, nivel de complejidad asistencial y duración en el tiempo).

En determinadas ocasiones será preciso aportar más información médica. La indemnización que en su caso le correspondiera no podrá superar en ningún caso la establecida para un máximo de 30 días de baja.

➔ **Cobertura complementaria**

- Segunda opinión médica.
- Los seguros contratados por cuenta propia, disfrutarán de la garantía de Protección de Pagos por Desempleo.

➔ **Segmentación Tarifa** por edad en 3 tramos (18-44 años, 45-54, 55-64 años) y por Profesión en 3 grupos de riesgo (se establecen los 3 grupos en función de la siniestralidad). No existe diferenciación de tarifas por zona geográfica

Nuestros Productos Complementarios. Salud Dental

- ➔ **Es un seguro específico y exclusivo de Asistencia Odontológica.**
- ➔ **Garantiza una Asistencia Odontológica Integral.**
 - Cubre los riesgos excluidos por la Seguridad Social.
 - Permite el acceso a todos los servicios odontológicos privados.
- ➔ **82 servicios incluidos, sin costes añadidos. Por ejemplo (ver resto de servicios en la siguiente página):**
 - ➔ Primeras visitas.
 - ➔ Visitas de revisión.
 - ➔ Higiene dental
 - ➔ Obturaciones simples.
 - ➔ Visitas de urgencia.
 - ➔ Extracción de piezas dentales.
 - ➔ Tratamientos de prevención bucal.
 - ➔ Mantenimiento y reparación de prótesis
 - ➔ Radiología básica
- ➔ **El resto de servicios odontológicos privados, a través de precios franquiciados.**
- ➔ **Pago de los tratamientos realizados directamente en la clínica, sin intermediarios**
- ➔ **Amplio cuadro médico formado por más de 2.587 clínicas, presentes en más de 1.027 poblaciones.**
- ➔ **Teléfono exclusivo de urgencias odontológicas 24 h.**
- ➔ **Tarifa única en toda España para los servicios a precios franquiciados.**

Nuestros Productos Complementarios. Salud Dental

- ➔ **Dirigido a todos los públicos.**
 - Sin límite de edad para acceder o permanecer en el seguro.
- ➔ **Sin barreras de entrada.**
 - No se tendrán en cuenta enfermedades preexistentes.
- ➔ **Utilizable desde el primer día.**
 - Sin plazos de carencias
- ➔ **Con carácter permanente.**
 - No existe baja por siniestralidad.
- ➔ **Amplia cobertura.**
 - La asistencia se presta a través de un cuadro odontológico concertado.
- ➔ **Cobertura nacional.**
 - Cuadro de alcance nacional que permite atención a desplazados.
- ➔ **Forma de pago anual o semestral.**
- ➔ **Domiciliación bancaria de las primas.**



- ➔ **Cobertura principal**

Una indemnización diaria fijada, en caso de ser hospitalizado en España a consecuencia de un accidente y/o enfermedad.

- ➔ **Cobertura secundaria**

Segunda Opinión Médica, que consiste en la valoración a distancia, por parte de profesionales de reconocido prestigio internacional, de los informes médicos y pruebas diagnósticas facilitados por los asegurados diagnosticados de una enfermedad o patología grave, para la emisión de un informe orientativo basado en el análisis de los datos aportados.

Nuestros Productos Complementarios. Subsidio por Hospitalización

- ➔ Indemnizable a partir del 1º día de hospitalización.
- ➔ Capitales contratables: 30 €/día, 60 €/día, 120€/día, 150€/día, 200€/día.
- ➔ Doble capital en caso de ingreso en UVI / UCI.
- ➔ El periodo máximo de indemnización será de 365 días por anualidad.
- ➔ Se realizará, una vez producida el alta médica del asegurado, con la entrega de los justificantes acreditativos de las fechas del internamiento y la salida del centro hospitalario, e informe médico de las causas de la hospitalización.
- ➔ AXA deberá realizar el pago en los 40 días a partir de la recepción de la declaración del siniestro.



Lanzamiento Subsidio Hospitalización & Prevención



Ampliamos la gama de Subsidio de Hospitalización con una nueva modalidad: **Subsidio Hospitalización & Prevención** como **solución alternativa a los seguros de salud tradicionales**.

Actualmente no existe un producto similar en el mercado.

Este producto se caracteriza por **ofrecer las coberturas del seguro por Hospitalización** de AXA y además, suma las ventajas preventivas de un seguro de salud, incorporando:



Doble indemnización a partir del día 16 de hospitalización.



Orientación médica, pediátrica, psicológica, nutricional y de entrenamiento personal, telefónico y on line las 24 horas del día.



Acceso a más 34.000 servicios médicos y de bienestar en todo el territorio nacional, con descuentos máximos del 60% sobre el precio de mercado, incluyendo prevención, diagnóstico y tratamiento ambulatorio.



Nivel Premium en AXA Health Keeper, descuentos máximos y posibilidad de canjear puntos por servicios.



15.000 puntos al contratar la póliza y tras cada renovación anual (valorados en hasta 300 €) para canjear en servicios de salud y bienestar. Además, se premia el registro de la actividad diaria y hábitos de vida saludables con nuevos puntos que facilitaran el acceso a los servicios de Health Keeper.



4 bonos canjeables tras determinadas indemnizaciones, con acceso a servicios de salud y bienestar (50 € por bono, con un máximo de 200 € al año).

¿A quién está dirigido?



Clientes que no disponen de una póliza de salud, consideran que no la necesitan pero se preocupan por la prevención y por llevar un estilo de vida saludable o bien no pueden contratarla por motivos económicos, condición médica o edad.

Hospitalización



Desde

6,35 €/mes

Precio mensual para un capital de 30€/día

Hospitalización & Prevención



Desde

9,79 €/mes

Precio mensual para un capital de 30€/día



Gracias